

Вынос радиатора с комплектом шноркелей

Артикул: 444.6887.1
Марка: CFMOTO
Модель: X8 H.O. (2018-), X8 (2012-)
Год выпуска:
Материал: Алюминий, 4 мм



КОМПЛЕКТАЦИЯ

1. Короб выноса.....	1 шт.	16. Втулка резиновая.....	2 шт.	28. Гофра эл.....	1 шт.
2. Планка задняя.....	1 шт.	17. Переходник D20		29. Болт 8x20	
3. Стойка.....	1 шт.	18. Переходник D20		30. Болт 8x25.....	6 шт.
4. Стойка.....	1 шт.	19. Шланг расш. бачка.....	1 шт.	31. Болт 10x20.....	2 шт.
5. Кронштейн радиатора.....	1 шт.	20. Шланг D20.....	1 шт.	32. Винт 4x16.....	5 шт.
6. Патрубок.....	1 шт.	21. Шланг D20 угловой....	1 шт.	33. Винт 6x20.....	6 шт.
7. Пластина.....	1 шт.	22. Хомут 10-16.....	2 шт.	34. Гайка 4.....	5 шт.
8. Кронштейн 1 (h=20мм).....	4 шт.	23. Хомут 20-32.....	8 шт.	35. Гайка 6.....	6 шт.
9. Кронштейн 2 (h=35мм).....	2 шт.	24. Хомут 60-80.....	10 шт.	36. Гайка 8.....	6 шт.
10. Пластина кронштейна.....	2 шт.	25. Хомут-стяжка.....	10 шт.	37. Гайка 10.....	2 шт.
11. Панель.....	1 шт.	26. Провод.....	1 шт.	38. Шайба 4 ув.....	10 шт.
12. Переходник D60.....	2 шт.	27. Трубка		39. Шайба 6 ув.....	8 шт.
13. Манжет конусный.....	2 шт.	28. Термоусадочная.....	1 шт.	40. Шайба 8 ув.....	8 шт.
14. Рукав L=1,5м.....	1 шт.			41. Шайба 6.....	4 шт.
15. Рукав L=1м.....	2 шт.			42. Шайба 10.....	4 шт.

ИНСТРУКЦИЯ ПО УСТАНОВКЕ

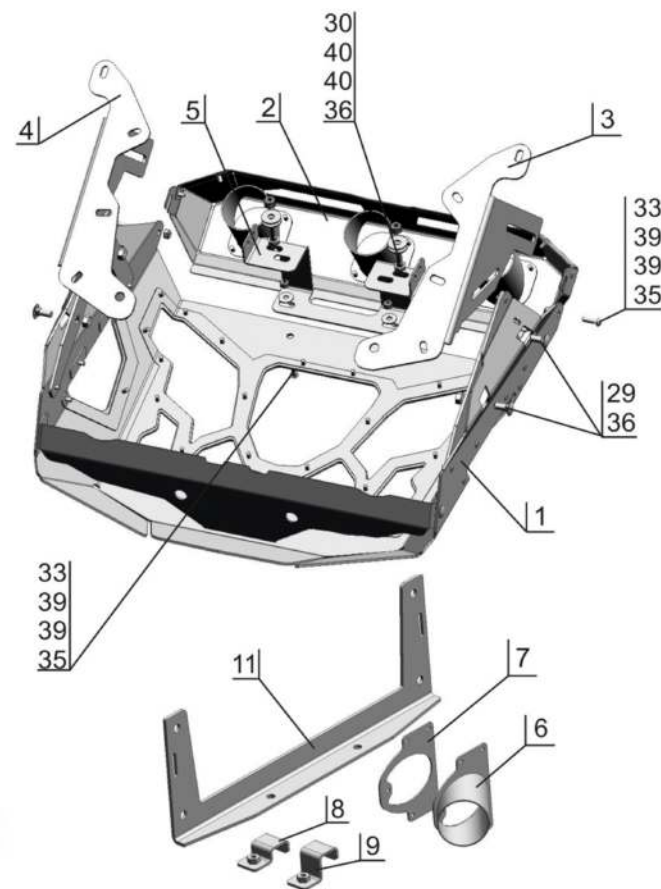
1. Демонтировать с передней части квадроцикла: решетки радиатора, подкрылки и блок с фарами рис.1
2. Демонтировать пластик с боков и над коробом воздушного фильтра, пластиковую деталь с ЭБУ предварительно отсоединив все разъёмы и бачок с тормозной жидкостью рис.2.
3. Демонтировать приборную панель (**Внимание!** Отметьте разъёмы, чтобы при сборке установить все на свои места).



Рис.1.



Рис.2



НЕОБХОДИМЫЙ ИНСТРУМЕНТ

- *Набор торцевых головок и гаечных ключей
- *Набор шестигранных ключей
- *Полиуретановый или силиконовый герметик
- *Коронка по пластику D70...76мм
- *Дрель со сверлом D5мм

МОМЕНТ ЗАТЯЖКИ



ИНСТРУКЦИЯ ПО УСТАНОВКЕ

4. Отсоединить разъемы датчика температуры и питания вентилятора.
5. Демонтировать гудок.
6. Отсоединить патрубки от радиатора и слить антифриз Рис.3.
7. Демонтировать радиатор, при необходимости очистить от пыли и грязи. Установка возможна как со штатной защитной сеткой, так и без нее.
8. Демонтировать заливную горловину с квадроцикла.
9. Установить втулки резиновые поз. 16 в верхнее крепление на радиаторе при необходимости.
10. Установить планку заднюю поз. 2 на короб выноса поз.1 закрепив винтами М6х20 поз.33 и гайками 6 поз. 35 через шайбы 6 поз. 19.
11. Установить кронштейн радиатора поз. 5. в короб выноса поз.1 закрепив винтами М6х20 поз.33 и гайками 6 поз.35 через шайбы 6 поз.19.
12. Установить резиновые буферы с радиатора в короб выноса поз.1, затем установить в короб выноса поз.1 радиатор и закрепить на кронштейне радиатора болтами М8х25 поз.30 и гайками 8 поз.36 через шайбы 8 поз.40.
13. Установить на кронштейн радиатора поз. 5 заливную горловину и закрепить винтами М6х20 поз.33 и гайками 6 поз.35 через шайбы 6 поз.41. Соединить горловину с радиатором штатными шлангами и хомутами Рис.4.
14. Удлинить провода разъемов датчика температуры и питания вентилятора используя провод поз.26, трубку термоусадочную поз.27 и гофру электропроводки поз.28.
15. Демонтировать патрубок впуска вариатора. Обрежьте его на небольшом прямом участке после термозащиты Рис.5.
16. Демонтировать патрубок выпуска вариатора. Обрежьте его так, что бы при последующей установке гибкого рукава не было перегиба Рис.6
17. Коронкой D70 высверлить три отверстия в приборной панели, а также два отверстия в корпусе (**Внимание!** Не перережьте провода, так как они находятся очень близко) Рис.7,8.



Рис.7



Рис.8



Рис.3



Рис.4



Рис.5



Рис.6

ПРИЛОЖЕНИЕ

18. Установить патрубок поз.6 и пластину поз.7. на воздушный короб вместо штатного пластикового патрубка используя герметик закрепив винтами M4x16 поз.32 и гайками 4 поз.34 через шайбы 4 поз.38 Рис.9.
19. Установите переходник D60 поз.12 в манжету поз.13 используя хомут поз.24 (2 шт.) Рис.10.
20. Установите переходник свободным концом в рукав L=1,5м поз.14 со стороны термозащиты и закрепите на патрубке выпуска вариатора с помощью хомута 60-80 поз.24 (**Внимание!** Все соединения рукавов выполнять с использованием герметика).
21. Установите рукав L=1м поз. 15 на патрубок поз.6 в воздушном коробе с помощью хомута 60-80 поз.24.
22. Установите воздушный короб в сборе с рукавом на место Рис.11.
23. Проложите все рукава от вариатора на места Рис.12.
24. Подключите приборную панель и проложите в вырезанные отверстия все рукава Рис.13.



Рис.9



Рис.10



Рис.11



Рис.12



Рис.13

ПРИЛОЖЕНИЕ

Установка на квадроцикл CF Moto X8

25.1. Установить стойки поз.3,4 на квадроцикл закрепив в передней части болтами M8x25 поз.31 шайбами 8 поз.42, гайками 8 поз.37, в задней части кронштейнами 1 поз.8, болтами M10x20 поз.30, шайбами 10 поз.40 и гайками 10 поз.37(рис.14).

Установка на квадроцикл CF Moto X8 H.O.

25.2. Установить стойки поз.3,4 на квадроцикл закрепив в передней части кронштейнами 1 поз.8, пластинами кронштейна поз.10 (устанавливаются между стойками и пластиковым багажником), болтами M8x25 поз.30 и шайбами 8 поз.40, в задней части крепить кронштейнами 2 поз.9 через болты M8x25 поз.30 и шайбы 8 поз.40 (рис.15).

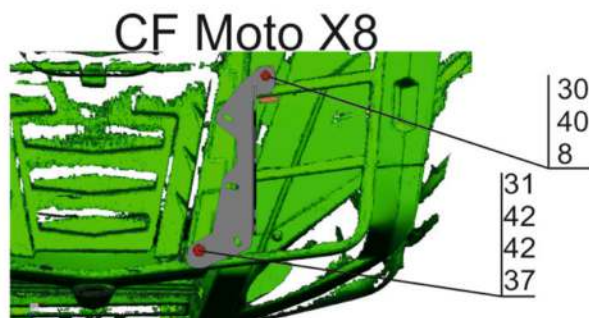


Рис.14

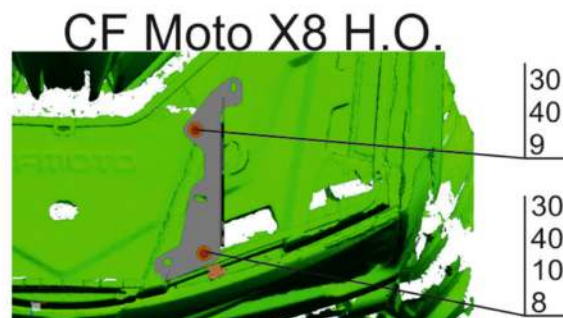


Рис.15

Дальнейшая установка аналогична для всех моделей

26. Установить короб выноса поз.1 на стойки поз.3,4, крепить мебельными болтами M8x20 поз.29, гайками 8 поз.36.

27. Подсоединить разъемы датчика температуры, разъем питания вентилятора.

28. Далее все соединения крепить на хомуты 20-32 поз.23. Установить шланг угловой D20 поз.21 в нижний выход радиатора(необходимо подрезать), далее установить прямой переходник поз.18. Отрезать от шланга D20мм поз.20 отрезок необходимой длины и соединить его с помощью углового переходника поз.17 со штатным патрубком радиатора. Оставшимся шлангом D20мм поз.20 соединить верхний выход радиатора и штатный патрубок, соединить их угловым переходником поз.10 (шланги при необходимости подрезать). Убедитесь в отсутствии перегибов патрубков с уменьшением проходного сечения при регулировке выноса по углу наклона.

29. Соединить расширительный бачок и заливную горловину шлангом расширительного бачка поз.19, закрепить хомутами 10-16 поз.22.

30. Все патрубки надежно закрепить хомутами-стяжками поз.25 к раме и между собой так, чтобы они не касались острых граней ниже багажной площадки. Так как выше багажной площадки патрубки подвижны из-за регулировки выноса по углу наклона, необходимо исключить касание патрубков с капотом и багажной площадки, во избежание их перетирания.

31. Установить вынос радиатора в максимально поднятое положение, залить антифриз, прокачать систему.

32. При необходимости установить панель поз.11 в штатное место водяного радиатора и установить на нее масляный радиатор.

33. Закрепить рукава воздухопроводов на задней планке выноса радиатора с помощью хомутов поз.24.

34. Установить гудок на штатное место крепления радиатора и закрепить штатным винтом.

35. Установить оставшиеся пластиковые детали на свои места.