

Комплект шноркелей Can-am Outlander

| | |
|--------------------------|-----------------------------------|
| Артикул: | 444.7242.1 |
| Марка: | Can-am |
| Модель: | Outlander |
| Год выпуска: | платформа G2, 2012- |
| Диаметр воздухопроводов: | 63 мм |
| Установка: | Совместно с выносом 444.7241.1 |



УСЛОВИЯ БЕЗОПАСНОГО ИСПОЛЬЗОВАНИЯ

- * Комплект шноркелей предназначен для эксплуатации в условиях предусмотренных производителем квадроцикла.
- * Не допускается эксплуатация квадроцикла с поврежденным шноркелем или его компонентами.
- * Не допускается эксплуатация с ослабленным крепежом
- * Необходимо периодически проверять целостность конструкции и крепежа, затяжку крепежа.

РЕКОМЕНДАЦИИ ПО УСТАНОВКЕ

- * Установка комплекта шноркелей должна осуществляться строго в соответствии с данной инструкцией в специализированных сервисных центрах.
- * При установке необходимо использовать средства индивидуальной защиты.
- * Не устанавливайте шноркели на модели квадроциклов кроме предусмотренных данной инструкцией.

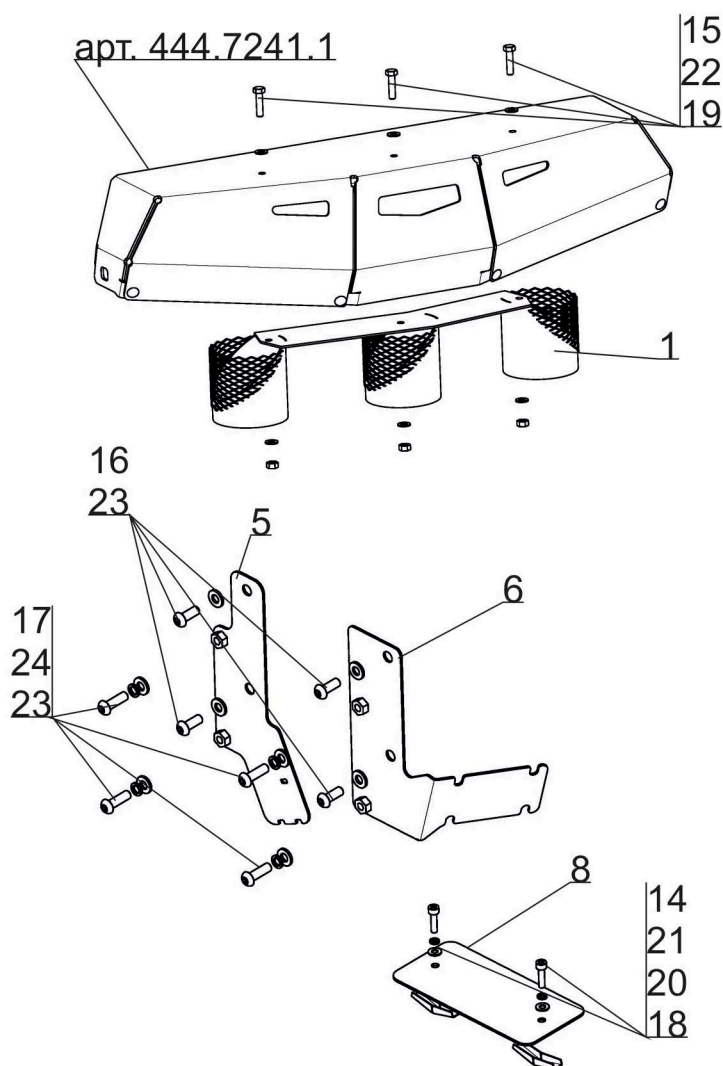
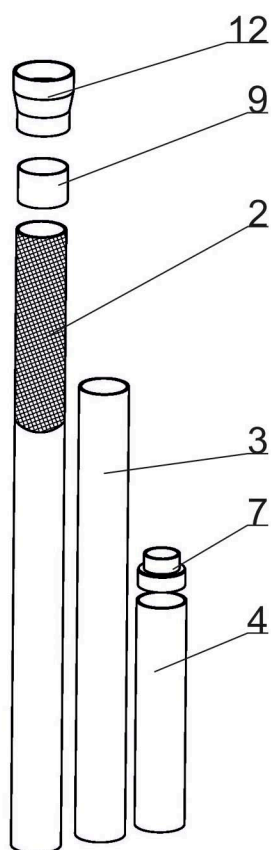
НЕОБХОДИМЫЙ ИНСТРУМЕНТ

- * Набор торцевых головок и гаечных ключей.
- * Набор шестигранных ключей.
- * Съёмник пистонов.
- * Динамометрический ключ
- * Полиуретановый или силиконовый герметик

МОМЕНТ ЗАТЯЖКИ

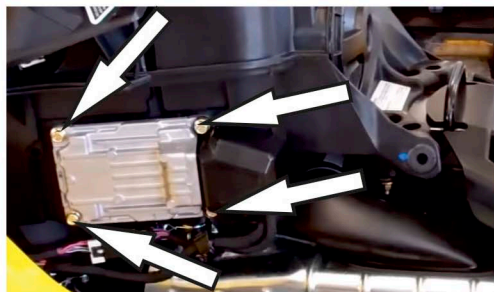
- * M4 - 3 Н·м, * M5 - 6 Н·м, * M6 - 9 Н·м.

| | | | |
|-----------------------------|--------|------------------------------|-------|
| 1. Патрубки..... | 1 шт. | 14. Винт 4x20..... | 2 шт. |
| 2. Воздуховод D63..... | 1 шт. | 15. Винт 5x20..... | 3 шт. |
| 3. Воздуховод D63..... | 1 шт. | 16. Винт 6x16..... | 4 шт. |
| 4. Воздуховод D63..... | 1 шт. | 17. Винт 6x20..... | 4 шт. |
| 5. Кронштейн ЭБУ 1..... | 1 шт. | 18. Дюбель пружинный М4..... | 2 шт. |
| 6. Кронштейн ЭБУ 2..... | 1 шт. | 19. Гайка М5..... | 3 шт. |
| 7. Переходник D45/D63..... | 1 шт. | 20. Шайба 4..... | 2 шт. |
| 8. Заглушка..... | 1 шт. | 21. Шайба 4 пруж..... | 2 шт. |
| 9. Патрубок D63..... | 1 шт. | 22. Шайба 5..... | 6 шт. |
| 10. Стяжка пластиковая..... | 15 шт. | 23. Шайба 6..... | 8 шт. |
| 11. Хомут черв. 60-80..... | 8 шт. | 24. Шайба 6 пруж..... | 4 шт. |
| 12. Переходник D70/D63..... | 1 шт. | | |
| 13. Хомут черв. 40-63..... | 1 шт. | | |

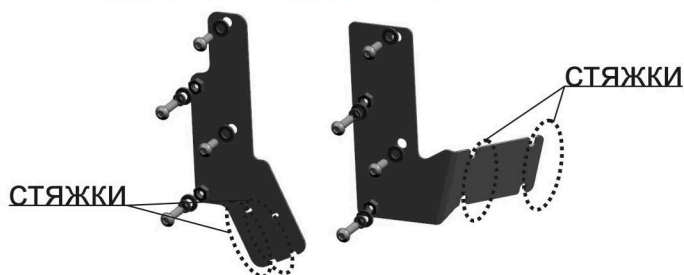




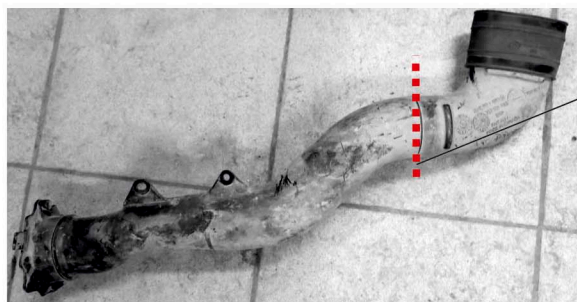
1. Снять пластиковые подкрылки с обеих сторон. Снять сидение, пластиковую накладку на воздушном фильтре, пластиковую накладку на панель приборов. Пластиковые панели с обеих сторон от сидения. Для демонтажа пистонов рекомендуется использовать специальный съемник



2. Снять ЭБУ со штатных мест. Установить кронштейны ЭБУ поз. 5 и 6 в штатные места крепления ЭБУ, крепить винтами М6х16 поз.16 через шайбы 6 поз.23. Установить ЭБУ на кронштейны, крепить винтами М6х20 поз.17 через шайбы 6 поз. 23 и 24. Закрепить жгуты проводов на кронштейне ЭБУ пластиковыми стяжками поз.10.



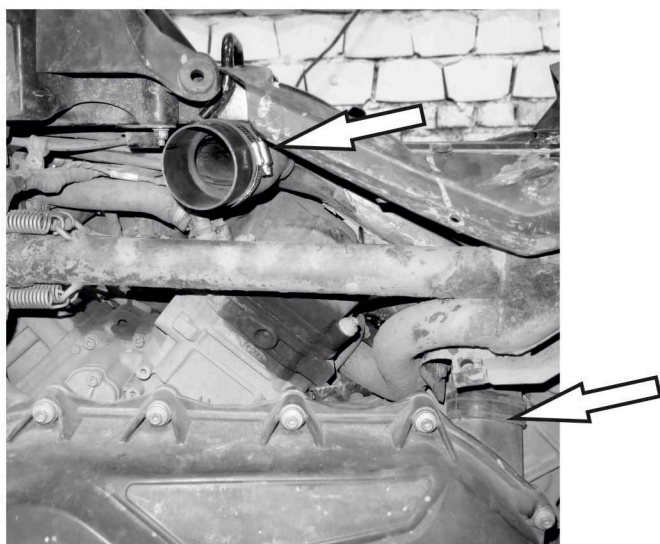
3. Снять последний резиновый патрубок с выхода вариатора. Снять пластиковый патрубок на входе вариатора. Отрезать пластиковый патрубок на входе вариатора по линии.



линия отреза

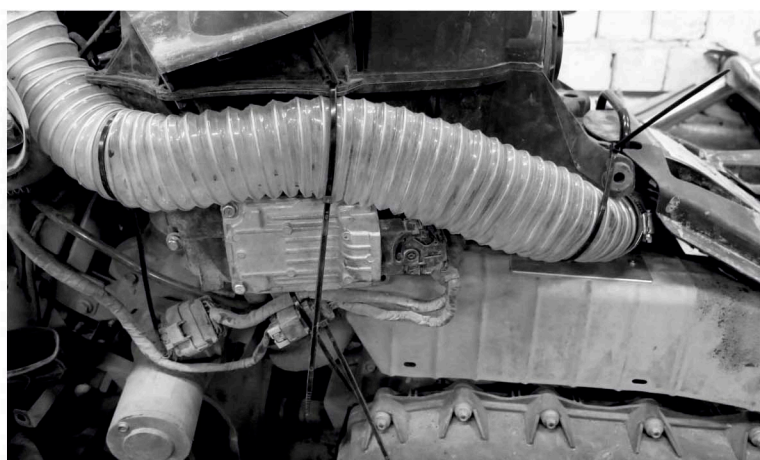


4. Закрыць отверстие от патрубка выхода вариатора заглушкой поз.8, крепить винтами М4х20 поз.14 и дюбелями М4 поз. 18 через шайбы 4 поз.20 и 21.

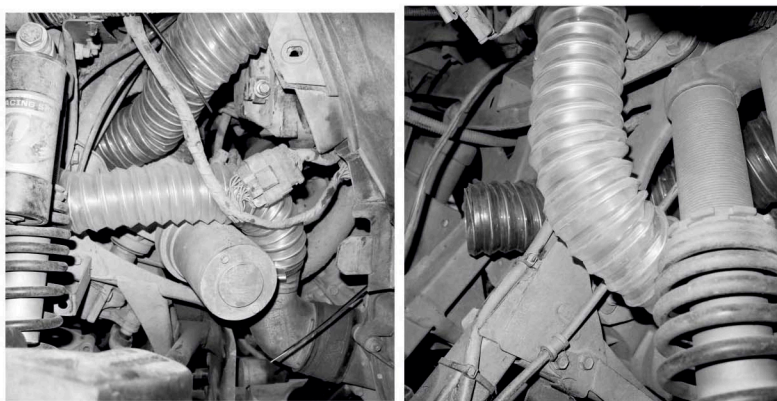


5. На овальный выход вариатора установить силиконовый переходник D70/D63 поз.12, закрепить червячным хомутом 60-80 поз.11. Вставить в переходник патрубок D63 поз.9 закрепить хомутом 60-80 поз. 11. На патрубок D63 закрепить воздуховод D63 поз. 2 хомутом 60-80. Для удобства установки допускается снятие штатного пластикового воздуховода и металлического отражающего экрана. На круглый выход вариатора установить воздуховод D63, закрепить хомутом 60-80 поз.11

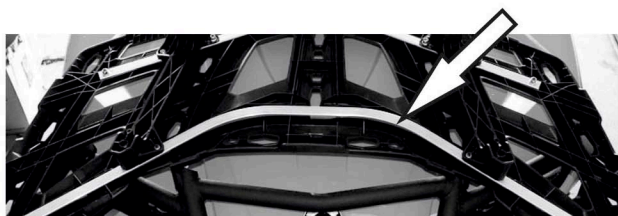
ВАЖНО! Все соединения промазать силиконовым или полиуретановым герметиком



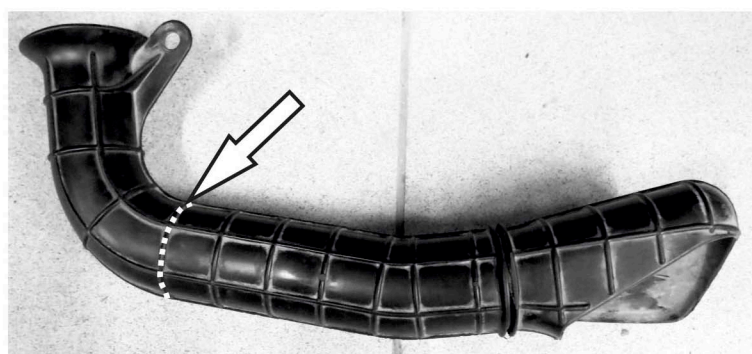
6. Провести воздуховод вдоль квадроцикла, сплющивая его в местах соприкосновения с пластиковой обшивкой. Закрепить воздуховод стяжками.



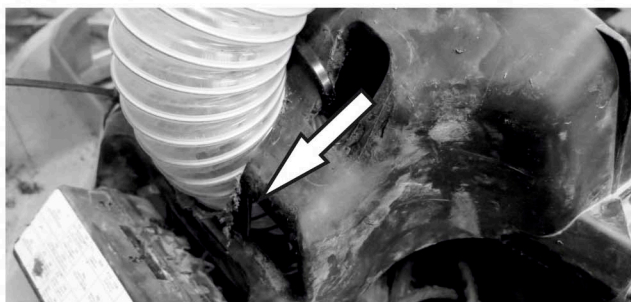
7. Установить воздуховод D63 на пластиковый патрубок входа вариатора из п.3, закрепить червячным хомутом 60-80 поз.11. Провести в подкапотное пространство установленные воздуховоды. Закрепить патрубки и жгуты проводов пластиковыми стяжками к квадроциклу. **ВАЖНО! Все соединения промазать силиконовым или полиуретановым герметиком**



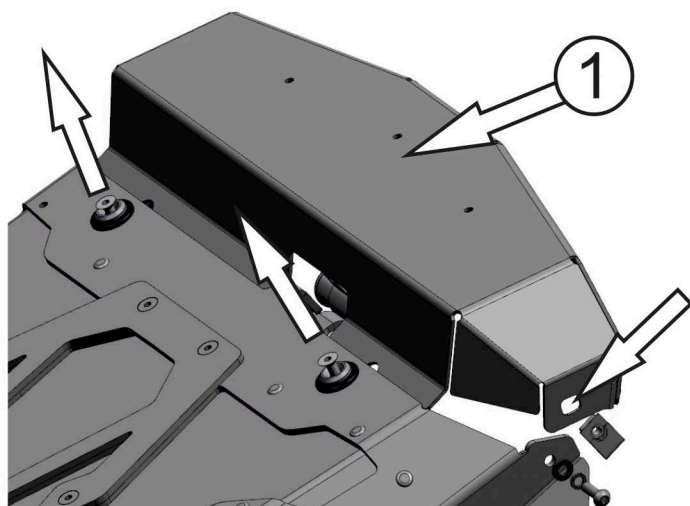
8. Просверлить два отверстия для выхода воздуховодов диаметром 70мм в багажнике и капоте, не задев металлический каркас багажника(отмечен стрелкой).



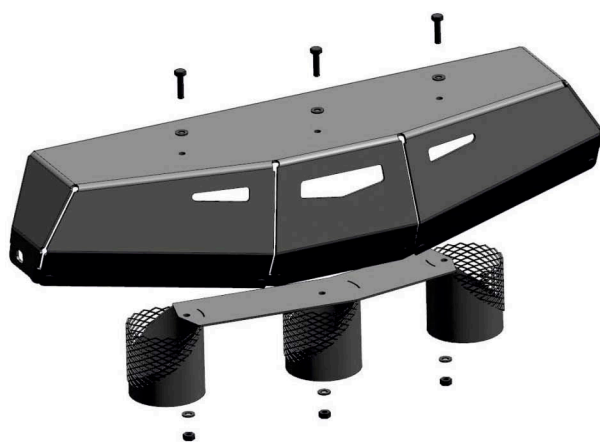
9. Отрезать часть от резинового патрубка воздушного фильтра по линии(на фотографии патрубок снят для наглядности). Вставить переходник D45/D63 поз.7 в резиновый патрубок. Установить воздуховод D63 поз.4 на переходник. Закрепить соединения червячными хомутами 40-60 мм поз.13 и хомутами 60-80 поз.11. **ВАЖНО! Все соединения промазать силиконовым или полиуретановым герметиком**



10. Просверлить отверстие диаметром 70 мм в пластиковой накладке панели приборов и в пластиковом каркасе панели приборов. При необходимости расширить вырез в ручную. Не допускается повреждение крепления пластиковой накладки (обозначено стрелкой)



11. Открутить на 3-4 оборота верхние винты крепления радиатора к выносу арт. 444.7241.1, винты М6 крепления панели к выносу по бокам. Снять панель (отмечена цифрой 1).



12. Установить патрубки поз.1 на панель (отмечена цифрой 1 в пункте 11), крепить винтами М5х20 поз.15, гайками М5 поз.19 через шайбы 5 поз.22. Закрепить воздуховоды D63 поз. 2,3,4 на патрубках хомутами черв.60-80 поз.11. Установить панель обратно на вынос радиатора. При необходимости уменьшить длину воздуховодов: их длина должна обеспечивать полную регулировку угла наклона выноса радиатора.