

## Комплект шноркелей

Артикул: 444.6876.1  
Марка: CFMOTO  
Модель: X6(2012-)

## КОМПЛЕКТАЦИЯ

- |                             |        |                            |       |
|-----------------------------|--------|----------------------------|-------|
| 1. Планка с патрубками..... | 1 шт.  | 7. Хомут черв. 60-80.....  | 8 шт. |
| 2. Рукав термозащитный..... | 1,5 м  | 8. Хомут черв. 70-90.....  | 2 шт. |
| 3. Воздуховод d63.....      | 5,4 м  | 9. Переходник D80/D60..... | 2 шт. |
| 4. Переходник D57.....      | 1 шт.  |                            |       |
| 5. Переходник D63.....      | 2 шт.  |                            |       |
| 6. Хомут-стяжка.....        | 10 шт. |                            |       |

## ИНСТРУКЦИЯ ПО УСТАНОВКЕ

1. Просверлить отверстия диаметром D(min)70 мм для выхода воздухопроводов шноркелей. Схематичное расположение отверстий показано на рис. 1.

2. Закрепить планку с патрубками на выносе радиатора винтами из комплекта выноса.

**ВАЖНО!!!** Все соединения воздухопроводов промазать силиконовым или полиуретановым герметиком. При прокладке воздухопроводов необходимо обеспечить максимальный зазор между воздуховодами и подвижными деталями, а также выхлопной системой. Необходимо защитить воздуховоды термоусадочным рукавом в местах близкого расположения к выхлопной системе и в местах соприкосновения с двигателем. Для фиксации на воздуховоде рукав необходимо термоусадить. Также рекомендуется обмотать воздуховод алюминиевой фольгой в местах близкого расположения к выхлопной системе

Отв. для воздухопроводов D(min)70мм

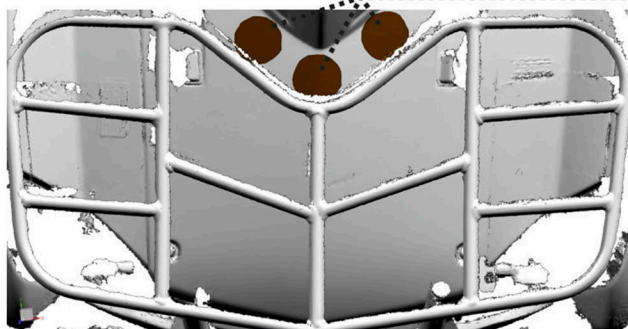
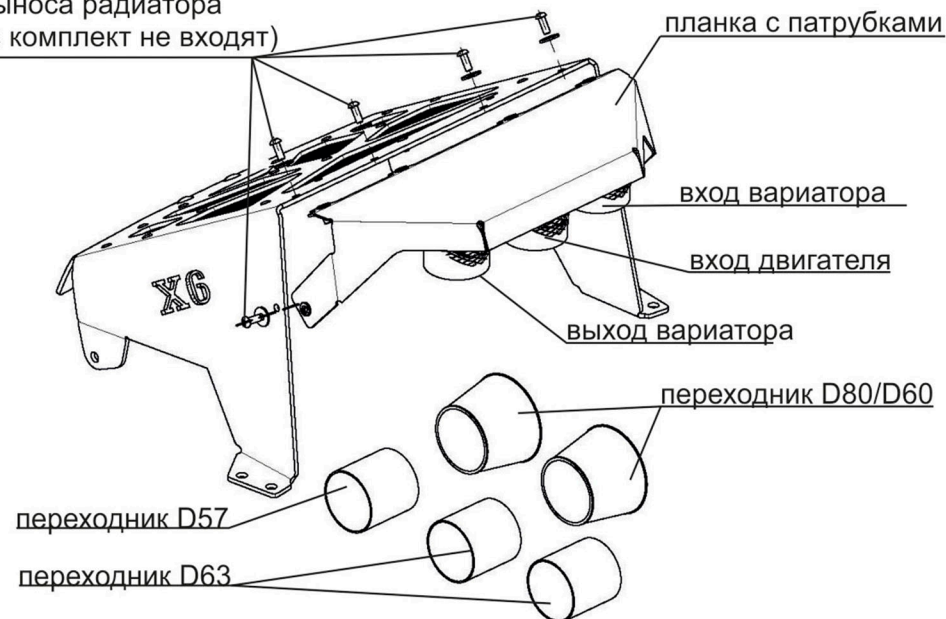


Рис.1

винты из комплекта  
выноса радиатора  
(в комплект не входят)



### НЕОБХОДИМЫЙ ИНСТРУМЕНТ

- \* Набор торцевых головок и гаечных ключей
- \* Набор шестигранных ключей
- \* Съёмник пистонов
- \* Полиуретановый или силиконовый герметик
- \* Набор коронок по пластику D70-76
- \* Технический фен

### МОМЕНТ ЗАТЯЖКИ



## ИНСТРУКЦИЯ ПО УСТАНОВКЕ

### **Вход двигателя**

2. Вставить переходник D57 в резиновый патрубок воздушного фильтра(см. рис. 2), закрепить штатным хомутом. Провести воздуховод D63 от задней планки выноса радиатора при максимально поднятом положении выноса к входу воздушного фильтра с правой стороны(см рис.3). Закрепить воздуховод хомутом черв.60-80, отрезать необходимую длину.

### **Вход вариатора**

2. Снять штатные воздуховоды и переходники. Установить переходник D80/D60 на вход вариатора, крепить хомутом черв. 70-90, в переходник установить переходник D63мм закрепить хомутом черв.60-80. Провести воздуховод D63 от задней планки выноса радиатора при максимально поднятом положении выноса к входу вариатора, закрепить на переходнике D63 хомутом черв.60-80, отрезать необходимую длину.

### **Выход вариатора**

3. Снять штатные воздуховоды и переходники. Установить переходник D80/D60 на выход вариатора крепить хомутом черв. 70-90, в переходник установить переходник D63мм закрепить хомутом черв.60-80. Провести воздуховод D63 от задней планки выноса радиатора при максимально поднятом положении выноса к выходу вариатора. Воздуховод необходимо провести по левой(по ходу движения) стороне квадроцикла, далее за двигателем к выходу вариатора(см. рис.4). Закрепить воздуховод на переходнике D63 хомутом черв.60-80, отрезать необходимую длину.



Рис.3



Рис.2



Рис.4