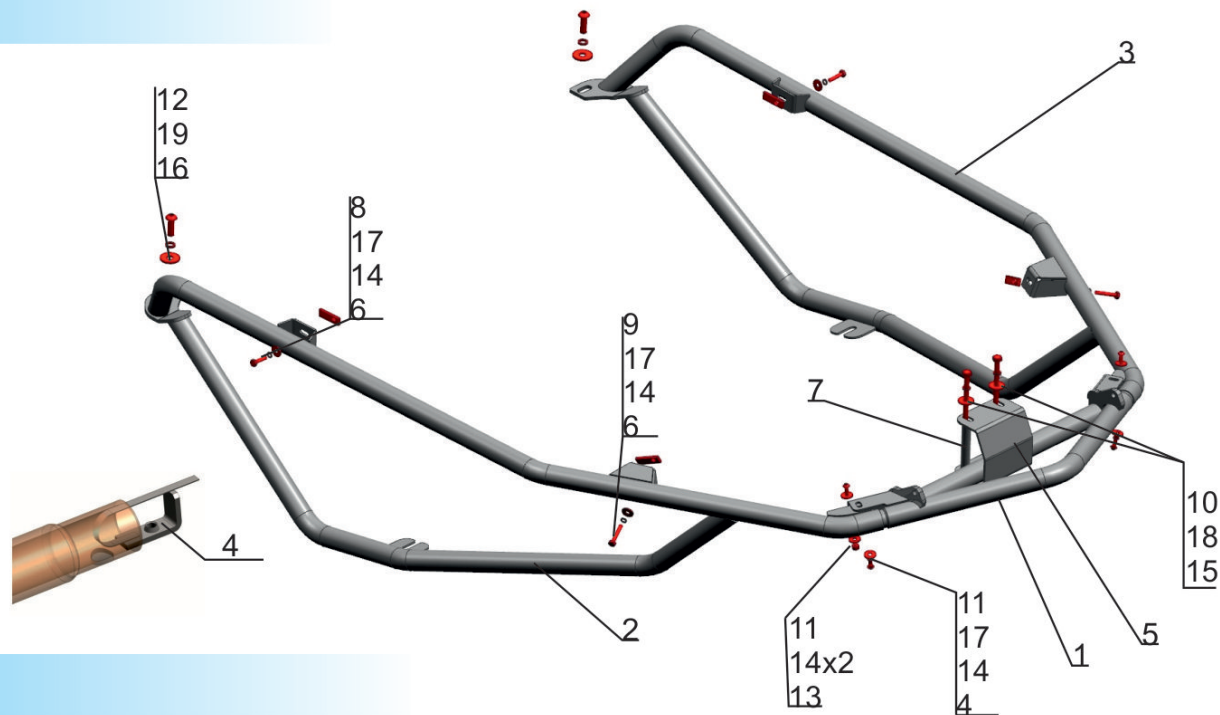


Stels Ермак

Артикул: 444.6733.1
Марка: Stels
Модель: Ермак
Год выпуска: 2016-
Материал: Сталь, труба 32x1,5

КОМПЛЕКТАЦИЯ

1. Бампер передний.....	1 шт.	14. Шайба 6 увелич.....	10 шт
2. Бампер правый.....	1 шт.	15. Шайба 8 увелич.....	2 шт.
3. Бампер левый.....	1 шт.	16. Шайба 10 увелич.....	2 шт.
4. Гайка закладная М6	2 шт.	17. Шайба 6 пруж.....	6 шт.
5. Прижим.....	1 шт.	18. Шайба 8 пруж.....	2 шт.
6. Гайка закладная М6 40/10..	4 шт.	19. Шайба 10 пруж.....	2 шт.
7. Втулка 80 мм.....	2 шт.		
8. Болт М6х25.....	2 шт.		
9. Болт М6х35.....	2 шт.		
10. Болт М8х100.....	2 шт.		
11. Винт М6х20.....	4 шт.		
12. Винт М10х30.....	2 шт.		
13. Гайка М6.....	2 шт.		



ИНСТРУКЦИЯ ПО УСТАНОВКЕ

1. Высверлить штатные заклепки крепления пластиковой обшивки к раме(отмечены белыми стрелками на рис.1), рассверлить отверстия до диаметра 8-10 мм. Выкрутить штатные болты(отмечены серой стрелкой на рис.1) рамы(не до конца).
2. Установить гайки закладные М6 поз.4 в бампер передний поз.1. Закрепить с возможностью регулировки боковые бамперы поз. 2 и 3 на переднем бампере винтами М6х20 поз.11, через шайбы 6 поз. 17 и поз.14 к гайкам закладным М6 поз.4. Закрепить боковые бамперы к переднему бамперу винтами М6х20 поз.11, гайками М6 поз.13 через шайбы 6 поз.14.
3. Установить бампер в сборе на снегоход. Завести бампер в выкрученные штатные болты рамы. Закрепить бампер к порогу винтами М10х30 поз.12 через шайбы 10 поз.19 и 16. Закрепить бампер к раме через рассверленные отверстия болтами М6х25 поз.8 и М6х35 поз.9, гайками закладными М6 40/10 поз.6 через шайбы 6 поз.17 и поз.14.(см. рис.2) Закрепить бампер к пластиковой обшивке в передней части с помощью прижима поз.5 болтами М8х100 поз.10 через втулки поз.7, шайбы 8 поз.18 и поз.15.
4. Затянуть все резьбовые соединения.

НЕОБХОДИМЫЙ ИНСТРУМЕНТ



МОМЕНТ ЗАТЯЖКИ





Рис.1

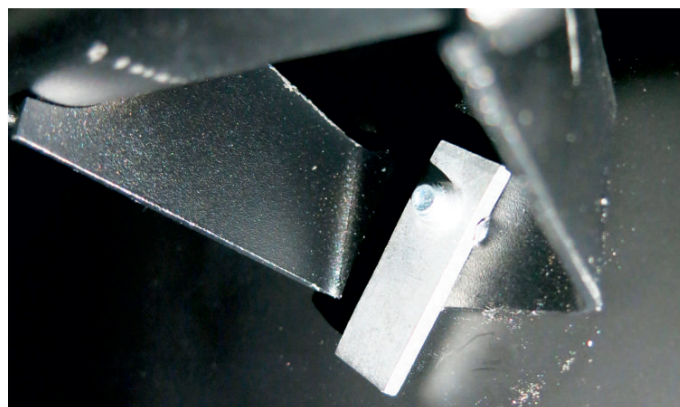


Рис.2



Рис.3